



# ENCUESTA DE PREVALENCIA DE VIOLENCIA CONTRA LAS MUJERES

El estudio contó con la colaboración de la Mesa de Trabajo Interinstitucional integrada por referentes del Programa de Naciones Unidas para el Desarrollo (PNUD) y de la Iniciativa Spotlight, Eurosocial, Ministerio de las Mujeres, Géneros y Diversidad de la República Argentina (MMGyD) y del Instituto Nacional de Estadística y Censos de la República Argentina (INDEC). Asimismo, el Centro de Investigaciones en Estadística Aplicada (CINEA) de la Universidad Nacional de Tres de Febrero (UNTREF) fue seleccionado a partir de un proceso de licitación, para realizar el relevamiento de campo, procesamiento y análisis preliminar, y el Centro de Estudios de Población (CENEP) fue el encargado de elaborar el informe analítico final de los resultados.

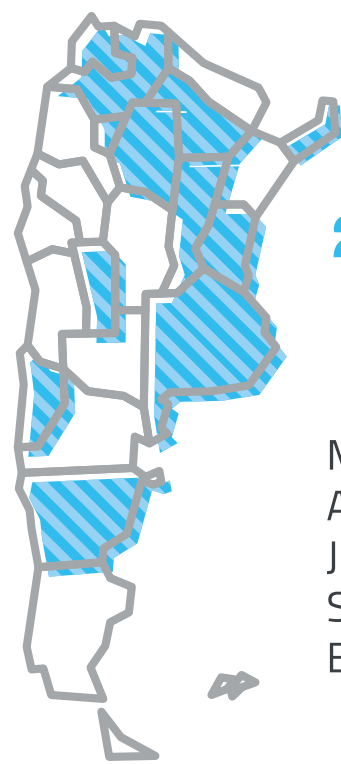
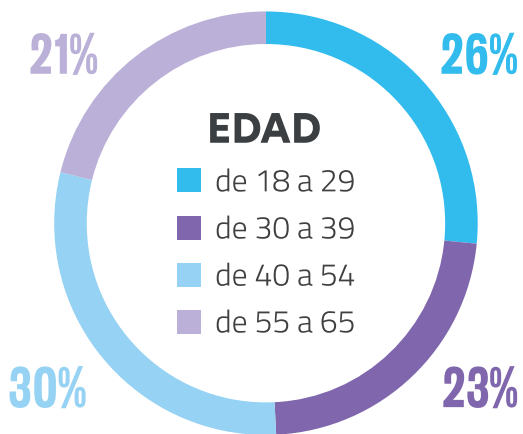
Para acceder a más datos de la Encuesta, escanear el código QR:



## MUESTRA Y ALCANCE

# 12.152

MUJERES DE ENTRE 18 Y 65 AÑOS



25 AGLOMERADOS URBANOS  
12 PROVINCIAS

Mujeres residentes en: Buenos Aires, Chaco, Chubut, Entre Ríos, Jujuy, Neuquén, Misiones, Salta, San Luis, Santa Fe, Santiago del Estero y Tucumán.

# 4

TIPOS DE VIOLENCIA DOMÉSTICA

El estudio exploró **cuatro tipos de violencia doméstica:**

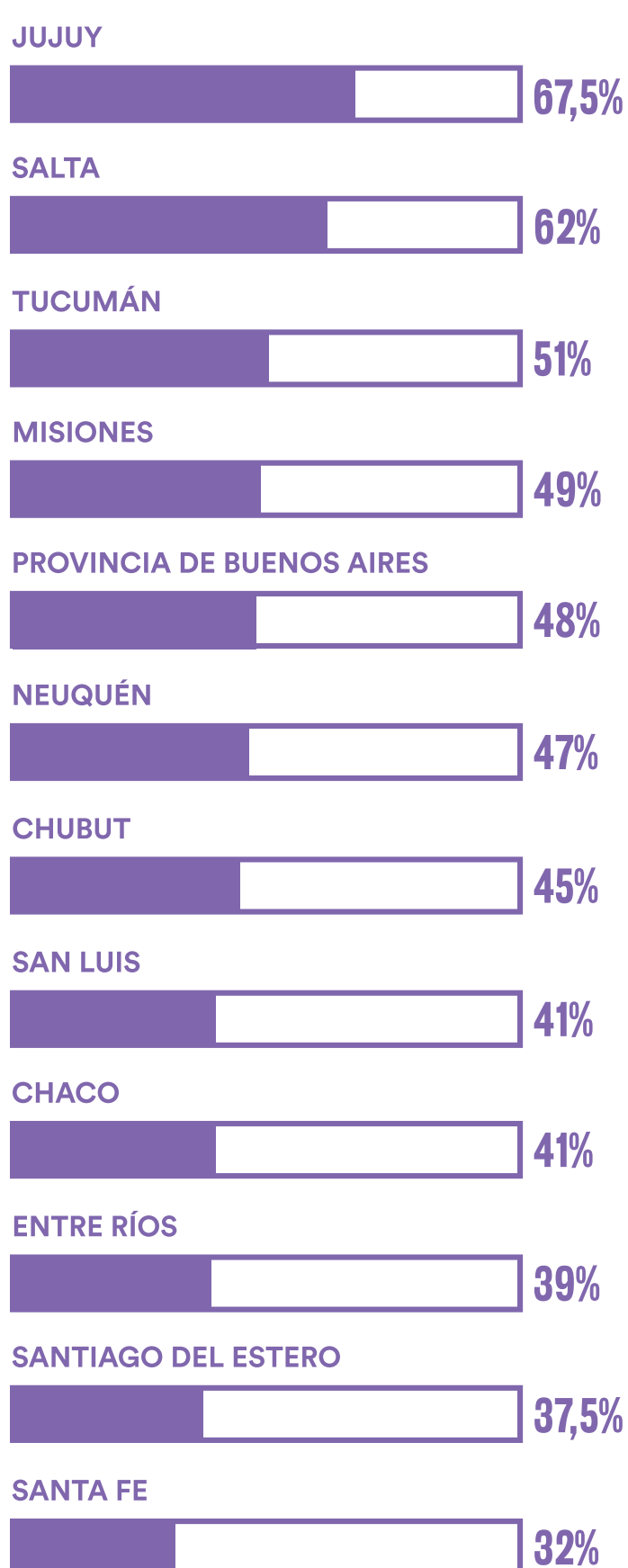
- física
- psicológica
- sexual
- económica y patrimonial;

en el marco de relaciones heterosexuales y ejercida por parte de una pareja actual o expareja.

## EXPERIENCIAS DE VIOLENCIAS DE GÉNERO

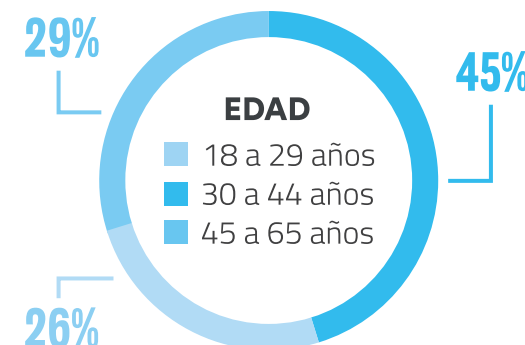
### PREVALENCIA DE LA VIOLENCIA POR PROVINCIA

De las provincias relevadas, los niveles más altos de violencia doméstica se encontraron en Jujuy, Salta, Tucumán, Misiones, Buenos Aires y Neuquén.



Los porcentajes de los gráficos de Tipos de violencia de género y Conocimiento de dispositivos o servicios de ayuda suman más de 100% porque es una pregunta de respuesta múltiple.

VIVENCIA DE SITUACIONES DE VIOLENCIA DE GÉNERO POR GRUPO DE EDAD



# 41,5%

SOLICITARON CONTENCIÓN EN REDES AFECTIVAS

Cerca de 6 de cada 10 mujeres que atravesaron situaciones de violencia por parte de su pareja o expareja no acudieron en búsqueda de contención ni compartieron lo sucedido con nadie de su entorno.

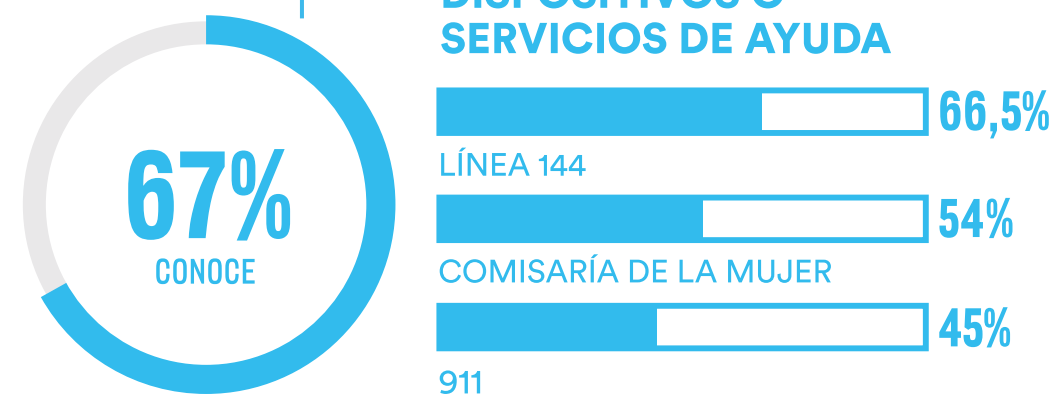


Casi la mitad de las mujeres entrevistadas atravesó situaciones de violencia de género en algún momento de sus vidas, siendo la ex pareja la principal figura agresora.

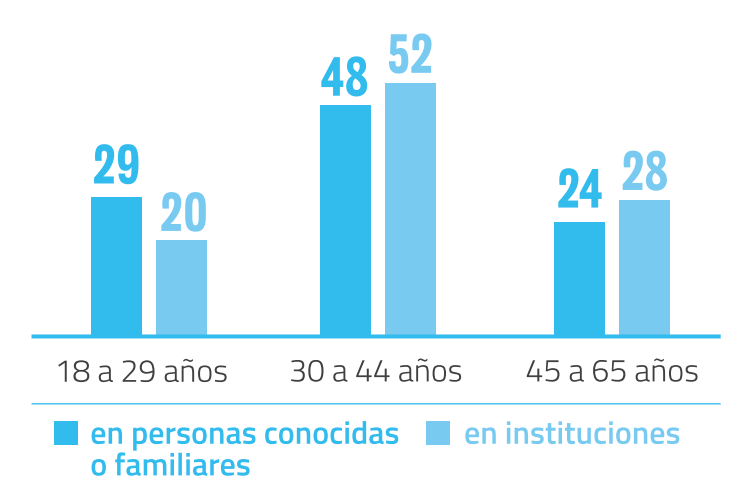
### TIPOS DE VIOLENCIA DE GÉNERO



### CONOCIMIENTO DE DISPOSITIVOS O SERVICIOS DE AYUDA



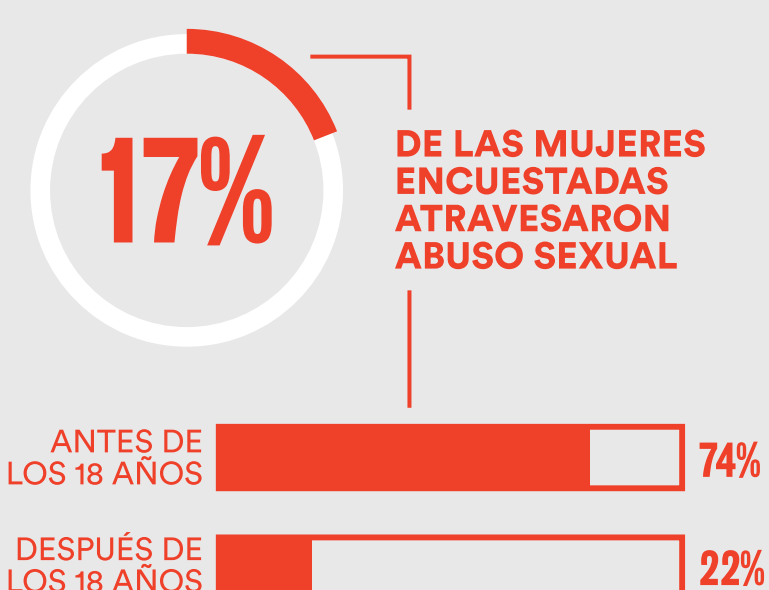
### EDAD DE LAS MUJERES QUE BUSCARON ASISTENCIA Y/O CONTENCIÓN



La mayoría de las mujeres que atravesaron algún tipo de violencia a lo largo de sus vidas no realizaron la denuncia.

## ABUSO SEXUAL

Se indagó sobre situaciones de abuso sexual cometido por varones (vinculados o no vinculados con la persona).



### TIPOS DE ABUSO SEXUAL



Según este estudio, se consideran ACTOS SEXUALES aquellos que obligan a desvestirse, tocarse o dejarse besar, tocar o abrazar; y RELACIONES SEXUALES a la obligación de mantener relaciones sexuales.

### RELACIÓN CON EL AGRESOR

1 de cada 3 mujeres que fueron obligadas a realizar actos sexuales mencionó a un familiar como agresor.

